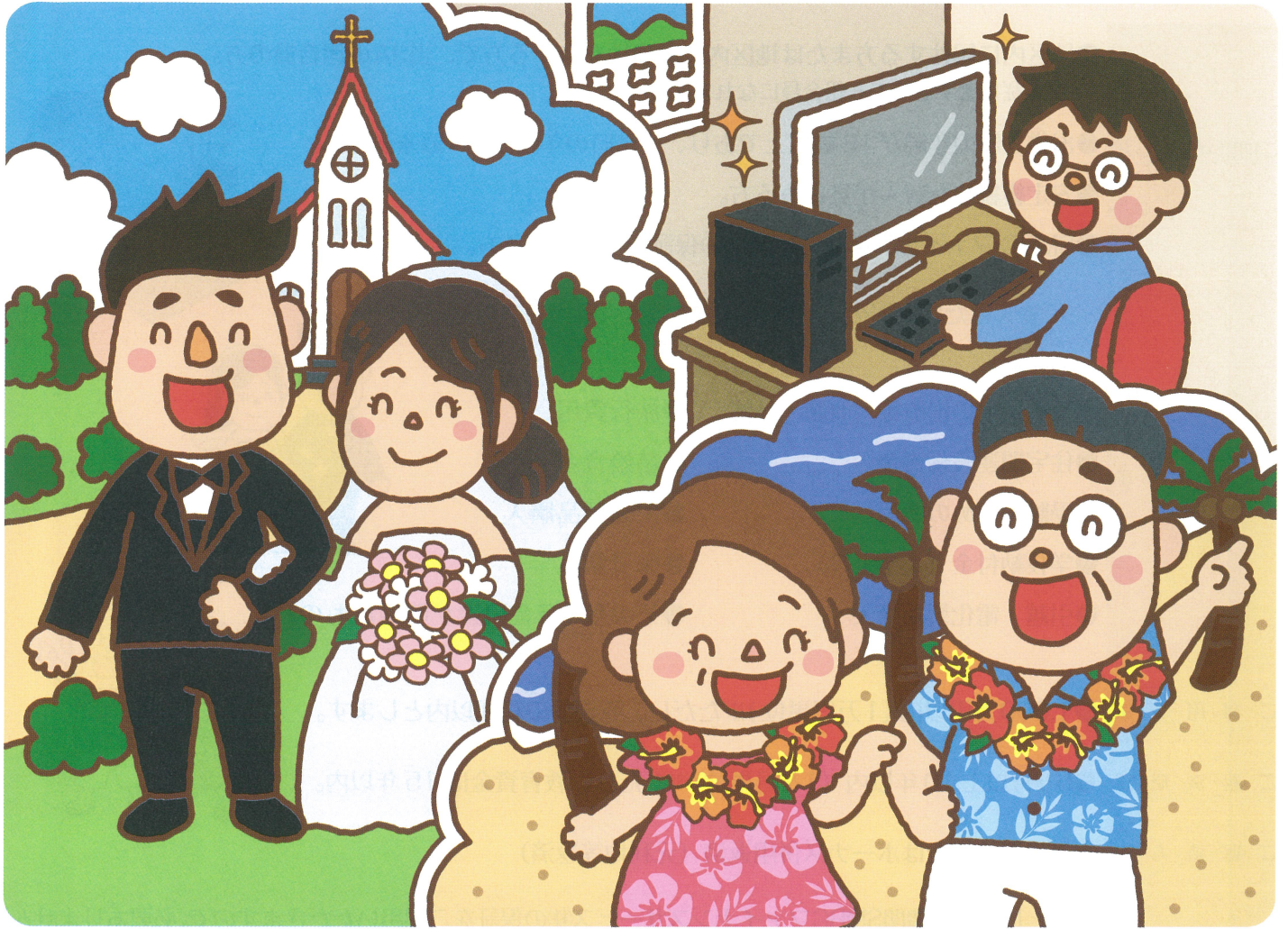


# スーパーフリーローン

SMBCファイナンスサービス型 **好評発売中!!**



ブライダル、旅行など、いろいろな目的にご利用可能です。

スーパーフリー  
ローン <sup>年</sup> **3.5** %

教育資金については取引状況により最大1%の金利引下げ有  
※詳しくは、各支店までお問い合わせください。

お申し込み金額が **500万円以内** の場合は  
**所得証明資料が不要** です。

**知ってた?**



あつたかーい。心のおつきあい。  
JAおちしまばり

JAおちしまばり 検索  
<https://www.ja-ochiima.or.jp>





# スーパーフリーローン

SMBCファイナンスサービス型

ご利用いただける方

- 地区内に居住する方または地区内に勤務地を有する方で、当JAの組合員の方。  
(農業従事者でなくても組合員になれます。)
- お借入時の年齢が18歳以上であり、完済時の年齢が76歳未満の方。
- 安定継続した収入が見込める方。
- SMBCファイナンスサービス(株)の保証を受けられる方。



※ご本人または同居のご家族が必要な資金(購入先へ振込可能)

資金用途

- 既存住宅の増改築・改装・補修
- 住宅関連設備資金
- 受験のための費用
- 学校納付金(入学金等)
- 引越・電化製品購入
- 旅行費用
- 結婚資金
- 家電製品購入
- 家具購入
- その他(資金用途が明確なもの)



ご利用金額

- 1,000万円以内(1万円単位)※ただし、所要額の範囲以内とします。

ご返済期間

- 6ヶ月以上10年以内(1ヶ月単位)※ただし、教育資金は15年以内。

ご返済方法

- 毎月返済またはボーナス併用返済(元利均等返済)

担保・保証人

原則として保証機関SMBCファイナンスサービス(株)の保証をご利用いただきますので、必要ありません。  
(ただし、新卒者・就職内定者・未成年者の場合は親権者の方に連帯保証人になっていただく必要があります。)

ご用意いただく書類

- 見積書または契約書・運転免許証・健康保険証・所得証明資料(500万円以内不要)・印鑑

その他

- 審査結果によりましては、ご希望に沿えない場合もございますので、あらかじめご了承ください。
- 金利については、金利情勢の大幅な変動により変更することがあります。



知ってた?



お申し込み金額が500万円を超える場合は  
所得証明資料が必要になります!!

好評発売中♪



あったか〜い、心のおつきあい。

JAおちいまばり

詳しくは、お近くのJAおちいまばり各支店窓口までお問い合わせください。

日吉支店 TEL0898-22-0029  
 近見支店 TEL0898-32-0147  
 日高支店 TEL0898-22-0051  
 波止浜支店 TEL0898-41-9041  
 乃万支店 TEL0898-32-0007  
 下朝倉支店 TEL0898-56-2400

桜井支店 TEL0898-48-0111  
 富田支店 TEL0898-48-7044  
 清水支店 TEL0898-22-0038  
 玉川支店 TEL0898-55-2250  
 樋口支店 TEL0898-41-9029  
 大西支店 TEL0898-53-2004

菊間支店 TEL0898-54-2014  
 大島支店 TEL0897-84-2011  
 伯方支店 TEL0897-72-0020  
 上浦支店 TEL0897-87-2012  
 大三島支店 TEL0897-82-0345  
 弓削支店 TEL0897-77-3131

岩城支店 TEL0897-75-2002  
 関前支店 TEL0897-88-2311

《ファイナンシャルセンター夢見館》  
 (平日)9:00~19:00 (土・日)9:00~17:00 (祝日)休業  
**TEL 0898-33-7270**